



Informe Clínica Campo Abierto gestión 2023



E1La M01

Garantizar recurso humano tecnológico y administrativo para el desarrollo del ámbito de participación al interior de Clínica Campo Abierto

Acta Reunión No. 02		
Ciudad y fecha:	Bogotá, 5 de octubre de 2023	
Lugar, hora de inicio y duración:	Bogotá, 11:00 a.m.	
Asistentes:	Nombre	Cargo.
	Heidy Vargas	Control Social
	Mónica Barragán	Directora Administrativa
Invitados	Nombre	Cargo.
Ausentes:	Nombre	Cargo

¿Quieres hacer parte de la **Asociación de Usuarios de Sanitas?**

1. Ingresa al link: <http://asociacionusuariossanitas.com/home/> para obtener información.
2. Si quieres afiliarte, en la parte inferior de la página encontrarás este link para hacerlo:

AFÍLIESE

Acta de reunión con la Asociación de usuarios- recursos disponibles.
Total usuarios impactados 1077





E1Lb M02

Formación al recurso humano de la sede hacia la participación social en salud mediante capacitación

Haz clic [aquí](#) para conocer el artículo

Clínica Campo Abierto cierra el año con reconocimiento de la Organización Mundial de Psiquiatría

Hemos recibido un reconocimiento de la Organización Mundial de Psiquiatría, gracias a la implementación de programas novedosos y reglas no restrictivas que aportan en el tratamiento de la salud mental.

Son más de cuatro clubes dentro de la estrategia comunitaria y un programa con los que motivamos a los pacientes a realizar actividades positivas para su salud mental. Resaltamos "PensArte", que ha beneficiado a 842 pacientes este año y con el cual conectamos a las personas con el arte y la cultura a través de la música, la danza, la ilustración y la escritura. De la mano de nuestros profesionales, hace 5 años somos el pincel que colorea de esperanza la evolución de nuestros pacientes.

Te invitamos a hacer clic [aquí](#) para conocer cómo cerramos este año

No. Actividades realizada 1- Cumplimiento durante el año 2023; Con un participación del 100% de los funcionarios. Población impactada 1077.



E1Le M01

Vincular y gestionar en capacitación a la Asociación de Usuarios en las áreas de Clínica en cursos virtuales en participación social para el fortaleciendo del control social con cronograma



Capacitación de la resolución 2063 de 2017, política de participación social ciudadana- 100% usuarios de la sede – 2 actividad – total población impactada 60.

E1Lh M01

Socialización a funcionarios contextualizando el sentido del enfoque por medio de las encuestas de satisfacción en las diferentes unidades funcionales



Capacitación Revisión, actualización y socialización de protocolo enfoque diferencial acorde a los lineamientos normativos- 100% usuarios de la sede – 1 actividad – total población impactada 60

PARTICIPACIÓN SOCIAL CIUDADANA

Acogiéndonos a la **Resolución 2063 del 2017** (que adopta la Política de Participación Social en Salud) nosotros, como clínica Campo Abierto, hemos diseñado un cronograma de actividades para darle cumplimiento con diferentes actividades que incluirán a pacientes, familiares y funcionarios .

Muy pronto conocerán el cronograma!



E1Lh M02

Apoyo de comunicaciones Clínicas para utilizar mecanismos de comunicación en el ejercicio de los derechos la inclusión social y el acceso equitativo en espacios presenciales y virtuales



Capacitación de la resolución 2063 de 2017, política de participación social ciudadana- 100% usuarios de la sede – 1 actividad total 60



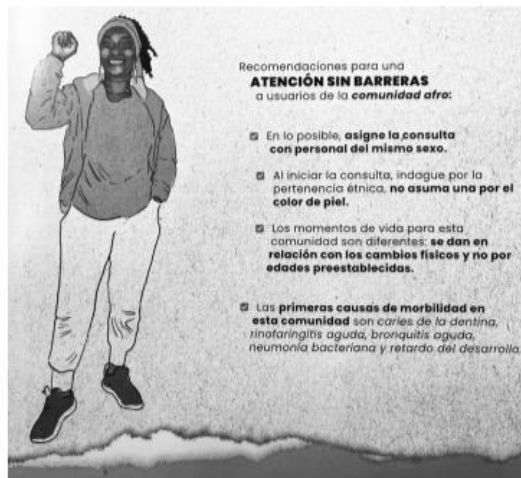


E2La M01

Fomentar en los usuarios de las sedes la sensibilización en manejo del enfoque diferencial y modelo de atención centrada en la persona y contar con la Asociación de Usuarios como veedor del cumplimiento de los lineamientos de Participación Social en Salud

CUIDANDONOS ENTRE TODOS

El mes anterior compartimos algunas recomendaciones para la atención de la población indígena. Este mes compartimos otros consejos de la Secretaría de Salud para evitar barreras en la atención con la población negra - afro



Capacitación de la resolución 2063 de 2017, política de participación social ciudadana- 100% usuarios de la sede – 1 actividad total población impactada 1077.





E2Lb M01

Definir un día institucional al reconocimiento de experiencias exitosas de participación social en salud en la Clínica Campo Abierto con testimonios de usuarios y representante de asociación de usuarios



Se realizan actividades de lectura, danza, escritura y música dirigidas por la Universidad Javeriana a los pacientes hospitalizados. 1 actividad. Total población impactada 1077 usuarios.



E2Lc M01

Impulsar y promover el uso de canales virtuales directo de la sede con la Asociación de Usuarios para gestionar solicitudes o necesidades que dicha asociación identifica en los procesos de atención

CONEXIONES

ASOCIACIÓN DE USUARIOS DE SANITAS

De acuerdo a lo definido por la Superintendencia Nacional de Salud **"La asociación de usuarios es el mecanismo con que cuentan las personas afiliadas al sistema general de seguridad social en salud, que tienen derecho a utilizar los servicios de salud de acuerdo con su sistema de afiliación, quienes se agrupan bajo esta figura para velar por la calidad del servicio y la defensa de los derechos del usuario ante las instituciones prestadoras de servicios de salud y las Empresas Promotoras de Salud, del orden público, mixto y privado"**.

El objeto de la asociación consiste en **"velar por la calidad del servicio, la protección de los derechos de los usuarios y la participación comunitaria de los mismos"** y por eso Keralty cuenta con una asociación propia: **AUS**.

A partir del mes de mayo reforzaremos con nuestros pacientes la posibilidad que tienen de hacer parte de esta asociación y afiliarse como representantes de la Clínica Campo Abierto. Les brindaremos información durante su hospitalización y al egreso entregando esta información:



¿Quieres hacer parte de la Asociación de Usuarios de Sanitas?

1. Ingresa al link: <http://asociacionusuariosanitas.com/home/> para obtener información
2. Si quieres afiliarte, en la parte inferior encontrarás este link para hacer



AFLIARSE
En esta imagen se encuentra el código QR que permite acceder a la información y afiliarse a la Asociación de Usuarios de Sanitas.

Socialización de canales para acceder a la plataforma de la Asociación de usuarios a los pacientes que egresan de La Clínica Campo Abierto. 1 actividad/5 usuarios

E2Ld M01

Diseñar y complementar la cartilla de paciente hospitalizado con información respecto a las formas de participación social en salud



Socialización de canales para acceder a la plataforma de la Asociación de usuarios a los pacientes que egresan de La Clínica Campo Abierto. 1 actividad/1077 usuarios



E2Le M01

Promover las formas de convocatoria para el crecimiento de la base social de afiliados para participar de la Asociación de Usuarios y el contar con un representante para la sede que vele por los derechos

5 - Recomendaciones de ingreso
6 - Recomendaciones de egreso
7 - Recomendaciones por remisión
8 - Horarios y recomendaciones para visitas
9 - Donde nos encontramos
10 - Preguntas frecuentes
11 - Líneas de atención de interés distrital
12 - Información para familiares
13 - Asociación de usuarios
14 - Enlaces de interés

 **Clínica Campo Abierto**

SERVICIO DE HOSPITALIZACIÓN

Somos un equipo interdisciplinario conformado por profesionales de diferentes áreas: enfermería, medicina general, medicina familiar, psiquiatría, trabajo social, psicología, terapia ocupacional y nutrición, y ofrecemos un modelo de atención centrado en la persona, interdisciplinario, multidimensional, individualizado, intensivo y enfocado en la seguridad del paciente.

https://sites.google.com/d/1P_uUJli9qt2GZZuorJu3yghc4ZPERdDX/p/11OMzadwGoT8V1wVQhGQJFfC3caR2Kvhs/edit

Socialización de canales para acceder a la plataforma de la Asociación de usuarios a los pacientes que egresan de La Clínica Campo Abierto. 1 actividad/1077 usuarios





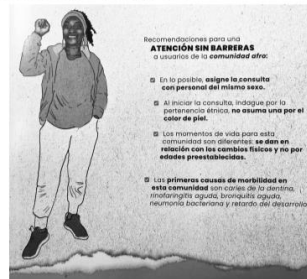
E3La M01

Definir e implementar las estrategias de incidencia la formación para fortalecer la salud pública en temas de sensibilización en el manejo de enfoque diferencial y del modelo de atención centrada en la persona hacia usuarios

CONEXIONES

CUIDANDONOS ENTRE TODOS

El mes anterior compartimos algunas recomendaciones para la atención de la población indígena. Este mes compartimos otros consejos de la Secretaría de Salud para evitar barreras en la atención con la población negra - afro



Socialización, actualización y evaluación del protocolo de enfoque diferencial en la Clínica Campo Abierto. 1 actividad/1077 usuarios





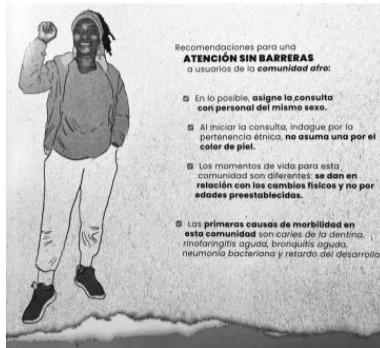
E3Lb M01

Construir piezas de comunicación e informar para la promoción y socialización de una cultura de bienestar y salud con perspectiva comunitaria a la población

CONEXIONES

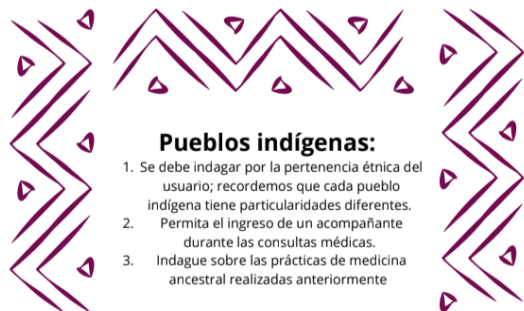
CUIDANDONOS ENTRE TODOS

El mes anterior compartimos algunas recomendaciones para la atención de la población indígena. Este mes compartimos otros consejos de la Secretaría de Salud para evitar barreras en la atención con la población negra - afro



CUIDANDOC

Este mes recibimos elementos estratégicos de nuestro modelo de atención, este mes queremos compartir unas recomendaciones de la Secretaría de Salud para evitar las barreras con la población indígena.



Pueblos indígenas:

1. Se debe indagar por la pertenencia étnica del usuario; recordemos que cada pueblo indígena tiene particularidades diferentes.
2. Permita el ingreso de un acompañante durante las consultas médicas.
3. Indague sobre las prácticas de medicina ancestral realizadas anteriormente



Socialización, actualización y evaluación del protocolo de enfoque diferencial en la Clínica Campo Abierto. 1 actividad usuarios – 1077 usuarios a través del periódico conexiones.



E3Lc M01

Propuesta inicial de formación de formadores en salud pública con enfoque de derecho diferencial y de género hacia representantes de la Asociación de Usuarios



¡Bienvenid@s a Campo Abierto!

La Clínica Campo Abierto se especializa en el cuidado de la salud mental y busca que cada persona que ingresa reciba un trato de altísima calidad humana. Nos esforzamos todos los días para brindar un trato compasivo, justo, respetuoso, solidario, responsable y honesto.

Trabajamos en equipo, respetamos la diferencia, no juzgamos, escuchamos opiniones distintas a las nuestras y pensamos siempre en diferentes maneras para ayudar a l@s pacientes y familiares que nos acompañan en unos días que sabemos no son fáciles.



5 - Recomendaciones de ingreso
6 - Recomendaciones de egreso
7 - Recomendaciones por remisión
8 - Horarios y recomendaciones para visitas
9 - Donde nos encontramos
10 - Preguntas frecuentes
11 - Líneas de atención de interés distrital
12 - Información para familiares
13 - Asociación de usuarios
14 - Enlaces de interés

Clínica Campo Abierto

SERVICIO DE HOSPITALIZACIÓN

Somos un equipo interdisciplinario conformado por profesionales de diferentes áreas: enfermería, medicina general, medicina familiar, psiquiatría, trabajo social, psicología, terapia ocupacional y nutrición, y ofrecemos un modelo de atención centrado en la persona, interdisciplinario, multidimensional, individualizado, intensivo y enfocado en la seguridad del paciente.

Socialización 5 personas del modelo de enfoque diferencial en las instalaciones de la clínica campo Abierto.



E3Ld M01

Incentivar y promover educación en salud pública con acciones de promoción y prevención de las enfermedades a la Asociación de Usuarios



Socialización, actualización y evaluación del protocolo de enfoque diferencial en la Clínica Campo Abierto. 1 actividad usuarios – 100%- usuarios a través del periódico conexiones. Usuarios impactados 5.





E4La M01

Fortalecer la formación en control social para asociación de usuarios

Acta Reunión No. 02

Ciudad y fecha:	Bogotá, 5 de octubre de 2023	
Lugar, hora de inicio y duración:	Bogotá, 11:00 a.m.	
Asistentes:	Nombre	Cargo.
	Heidy Vargas	Control Social
	Mónica Barragán	Directora Administrativa
Invitados	Nombre	Cargo.
Ausentes:	Nombre	Cargo

1. Verificación de quórum.
2. Socialización Acta anterior y aprobación
3. Cronograma de reuniones de la sede con ASU 2023
4. Temas Varios
5. Compromisos

DESARROLLO

1. Verificación de quórum

Se cumple quórum de asistencia con integrantes.

2. Socialización Acta anterior y aprobación. Se da lectura y aprobación

3. Cronograma de reuniones

Compartir con todos los integrantes el cronograma de reuniones para el año 2023, quedando así

Tema Reunión	Hora	MY	JN	JL	AG	SP	OCT
							X

5. **Compromisos:** No existen compromisos de visitas previas

¿Se logró el objetivo de la reunión?
SI NO ¿Por qué? _____

Próxima reunión: Aun no se ha definido.

- Lugar
- Fecha
- Hora

Elaboró: Mónica Barragán
Revisó: Heidy Vargas
Aprobó: Gloria Elena Quiceno

Registro de firmas:

HEIDY VARGAS
 Asociación de Usuarios

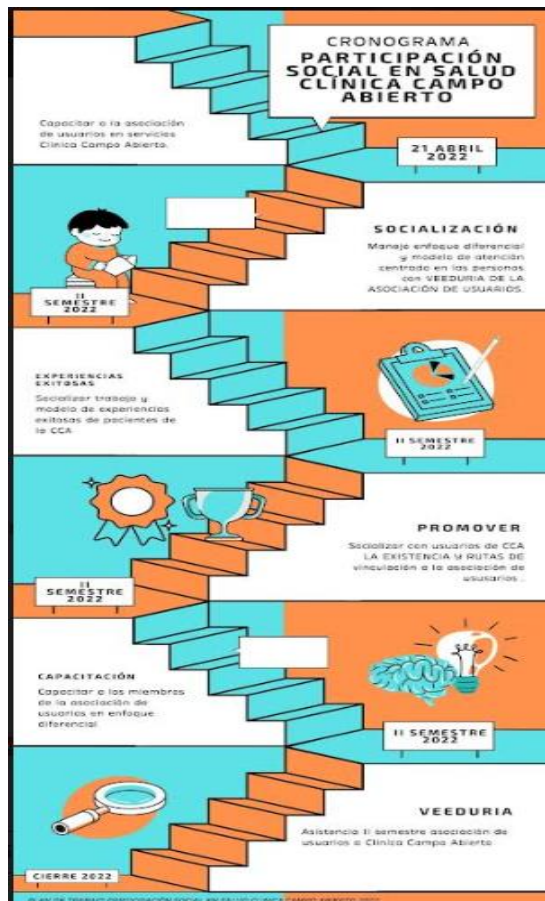
MÓNICA BARRAGÁN
 Clínica Campo Abierto

No. Actividades realizada 1- Cumplimiento semestre, Capacitación a 10 personas entre funcionarios e integrantes de la asociación.



E4Lc M01

Posicionar el control social como elemento fundamental para el ejercicio de la participación social en salud



No. Actividades realizada 1-
Cumplimiento II semestre,
identificación de necesidades 5
usuarios



E4Ld M01

Diseñar y desarrollar un curso específico para la Asociación de Usuarios como veedor del cumplimiento de los lineamientos para la atención en la sede de Clínica Campo Abierto

No. Actividades realizada 1-
Cumplimiento II semestre,
identificación de necesidades 5
usuarios

Visita Control Social Clínica Campo Abierto

Abril 21, 3pm. Se realizó visita presencial de Asosanitas. Álvaro Molina y Gloria Elena Quiceno. Con la presencia de Sonia Rivera.

Señalización: encontramos en todas las áreas, señalización adecuada y de acuerdo a los servicios que presta la clínica.



Espacios abiertos: El modelo es muy propicio para el tratamiento de los pacientes, ya que se siente que no están encarcelados como ocurre en otros centros, esta es la mayor fortaleza: Campo abierto, haciendo gala de su nombre y muros bajos, se reconoce un espacio que brinda tranquilidad y sosiego





E4Le M01

Establecer mesas de trabajo con la asociación de usuarios para el mejoramiento de la calidad en salud en la sede

Visita Control Social Clínica Campo Abierto

Abril 21. 3pm. Se realizó visita presencial de Asousanitas. Álvaro Molina y Gloria Elena Quiceno. Con la presencia de Sonia Rivera.

Señalización: encontramos en todas las áreas, señalización adecuada y de acuerdo a los servicios que presta la clínica.



Espacios abiertos: El modelo es muy propicio para el tratamiento de los pacientes, ya que se siente que no están encarcelados como ocurre en otros centros, esta es la mayor fortaleza: Campo abierto, haciendo gala de su nombre y muros bajos, se reconoce un espacio que brinda tranquilidad y sosiego

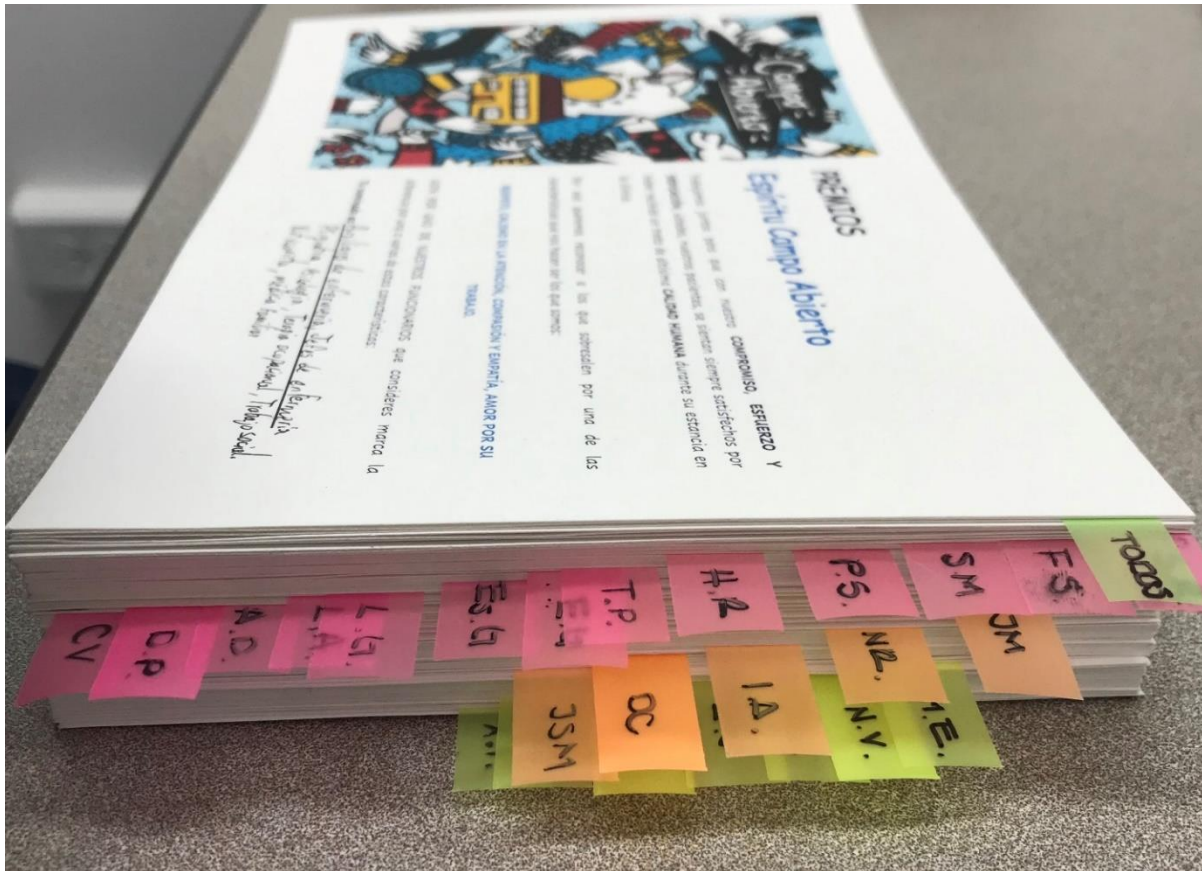
No. Actividades realizada 1-
Cumplimiento I semestre,
identificación de necesidades 60
usuarios .





E5Lb M01

Establecer mesas de trabajo con la asociación de usuarios para el mejoramiento de la calidad en salud en la sede



No. Actividades realizada 1-
Cumplimiento I semestre,
identificación de necesidades - 5
usuarios .





E5Ld M01

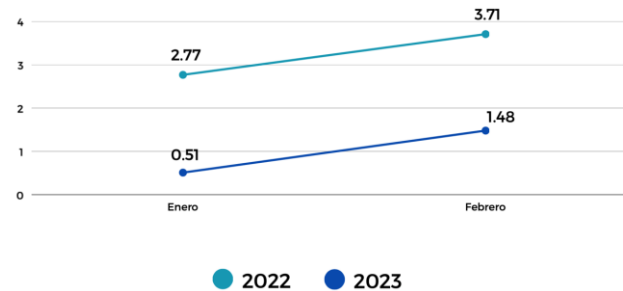
Fortalecer los escenarios para la participación en la decisión con el apoyo de un equipo multidisciplinario en los procesos asistenciales y administrativos

Encuentro Estratégico Clínica Colsanitas y Asociación de Usuarios

Horario	Conferencia	Conferencista
9:00 a.m. - 9:45 a.m.	Presentación Institucional	Dra. Paola Rengifo B.
9:45 a.m. - 10:30 a.m.	Presentación Composición Asociación Usuarios	Gloria Quintero
10:30 a.m. - 11:00 a.m.	BREAK	
11:00 a.m. - 11:30 a.m.	Acreditación en Salud	Norberto Morales
11:30 a.m. - 11:50 a.m.	Participación Ciudadana	Sonia Milena Rivera
11:50 a.m. - 12:05 p.m.	Plan de Servicio Clínica Iberoamérica y Clínica El Carmen	Milcades Castillo
12:05 p.m. - 12:15 p.m.	Conversatorio Hallazgos Control Social	Moderador: Asociación y Clínica
12:15 p.m. - 12:30 p.m.	Plan de Servicio Clínica Keralty de Itagüé	Gloria Beltrán
12:30 p.m. - 12:40 p.m.	Conversatorio Hallazgos Control Social	Moderador: Asociación y Clínica
12:40 p.m. - 2:00 p.m.	ALMUERZO	
2:00 p.m. - 2:15 p.m.	Plan de Servicio Clínica Sebastián de Bolívar	Juan Fernando Rojas
2:15 p.m. - 2:25 p.m.	Conversatorio Hallazgos Control Social	Moderador: Asociación y Clínica
2:25 p.m. - 2:40 p.m.	Plan de Servicio Clínica Reina Sofía y Clínica Pediatría	Juan Manuel Correa
2:40 p.m. - 2:50 p.m.	Conversatorio Hallazgos Control Social	Moderador: Asociación y Clínica
2:50 p.m. - 3:05 p.m.	Plan de Servicio Clínica Infantil Santa María del Lago	Nidia Turmequé
3:05 p.m. - 3:15 p.m.	Conversatorio Hallazgos Control Social	Moderador: Asociación y Clínica
3:15 p.m. - 3:30 p.m.	Plan de Servicio Clínica Campo Abierto	Andrea Caballero
3:30 p.m. - 3:40 p.m.	Conversatorio Hallazgos Control Social	Moderador: Asociación y Clínica
3:40 p.m. - 3:55 p.m.	Plan de Servicio Clínica Universitaria Colombia y Calle 103	Ricardo Herrera
3:55 p.m. - 4:05 p.m.	Conversatorio Hallazgos Control Social	Moderador: Asociación y Clínica
4:05 p.m. - 5:00 p.m.	Conclusiones - Cierre	Moderador: Asociación y Clínica

No. Actividades realizada 1- Cumplimiento I semestre, identificación de necesidades 1077 usuarios .

TASA PQRs





E5Ld M02

Fortalecimiento de la información de la Página Web de Clínica Campo Abierto y acompañamiento de la asociación de usuarios en ámbitos de participación

DERECHOS

de nuestros pacientes en Clínica Campo Abierto

- 1 | A una comunicación plena y clara con el equipo de salud. 
- 2 | Recibir trato digno y respeto por tus creencias y costumbres. 
- 3 | A la confidencialidad de tu historia clínica. 
- 4 | A la prestación del servicio de salud según la complejidad. 
- 5 | A la información total y completa sobre costos. 
- 6 | A reclamar y sugerir mejoras en el servicio. 
- 7 | A decidir si participas o no en investigaciones científicas. 
- 8 | A aceptar o renunciar a la donación de tus órganos. 

No. Actividades realizada 1-
Cumplimiento I semestre,
identificación de necesidades 1069
usuarios .

